

Карта России

MICE MAP

Уникальный
электронный
ресурс

канал продвижения региона как дестинации делового туризма

Ваш регион  *Ваше мероприятие*
на MICE карте России

micemap.ru
майскарта.рф

Карта России

MICE MAP

MICE КАРТА
РОССИИ



MICE индустрия как драйвер **развития** регионов России



Деловые события способствуют развитию бизнеса, экономики городов, регионов и целых государств



Доля делового туризма в общей массе туристских поездок по России составляет от 30% в курортных и до 90% в промышленных регионах



Крупные события дают возможность сверять ситуацию с глобальными тенденциями, определять свое место в мировом процессе



Инфраструктура каждого субъекта Российской Федерации позволяет проводить как крупные события с международной или всероссийской повесткой, так и отраслевые и научные мероприятия с количеством участников от 200 человек и выше, на высоком международном уровне.



Проведение мероприятий дает значительный импульс по изменению инфраструктуры регионов страны (аэропорты, вокзалы, дороги, благоустройство территорий, возведение спортивных и культурных объектов), повышению уровня сервисных услуг, развитию малого и среднего предпринимательства, вовлеченности молодежи, созданию новых рабочих мест. Последующая эксплуатация объектов инфраструктуры формирует долгосрочные позитивные социальные эффекты.



Уникальный электронный ресурс «MICE – карта России»

Проект реализуется **АНО «Проектный офис MICE»** - организатором федерального проекта Всероссийский День MICE в регионах России, при финансовой поддержке **Федерального Агентства по туризму РФ**



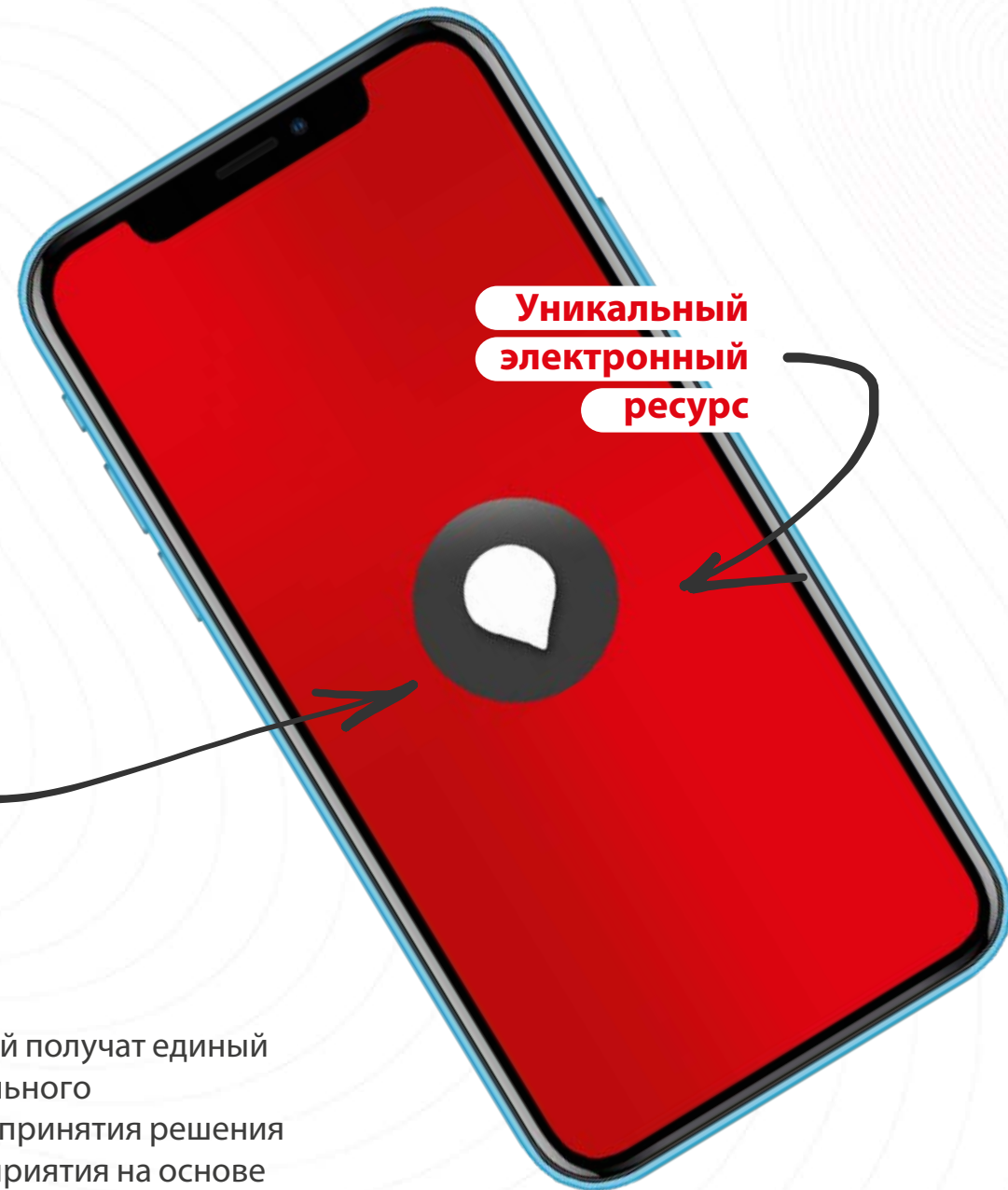
Многофункциональная платформа /мобильное приложение «**МАЙС-карта России**» создается в целях продвижения потенциала российских регионов, территорий и городов для проведения деловых и развлекательных мероприятий различного уровня и статуса



Представители регионов получают доступ к личным кабинетам для внесения и изменения информации самостоятельно



Заказчики и организаторы мероприятий получают единый информационный ресурс, в виде мобильного приложения/платформы для быстрого принятия решения о регионе, площадке и сценарии мероприятия на основе достоверных данных, предоставленных как самой территорией, так и на основе отзывов «потребителей»





Социальная **значимость** проекта



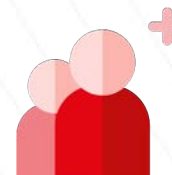
Использование региональной туристской инфраструктуры и объектов размещения в межсезонье



Продвижение регионами своего турпродукта для деловых гостей



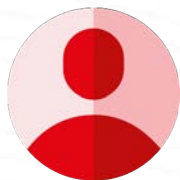
Рост посещаемости уникальных объектов и связанных турмаршрутов



Увеличение общего количества посещений и привлечение новых целевых групп, рост возвратных туристов



Рост продолжительности пребывания и среднего чека более 20%



Долгосрочность проекта - личные кабинеты



Цифровизация услуг и электронный след



Рост поступлений в бюджет территории

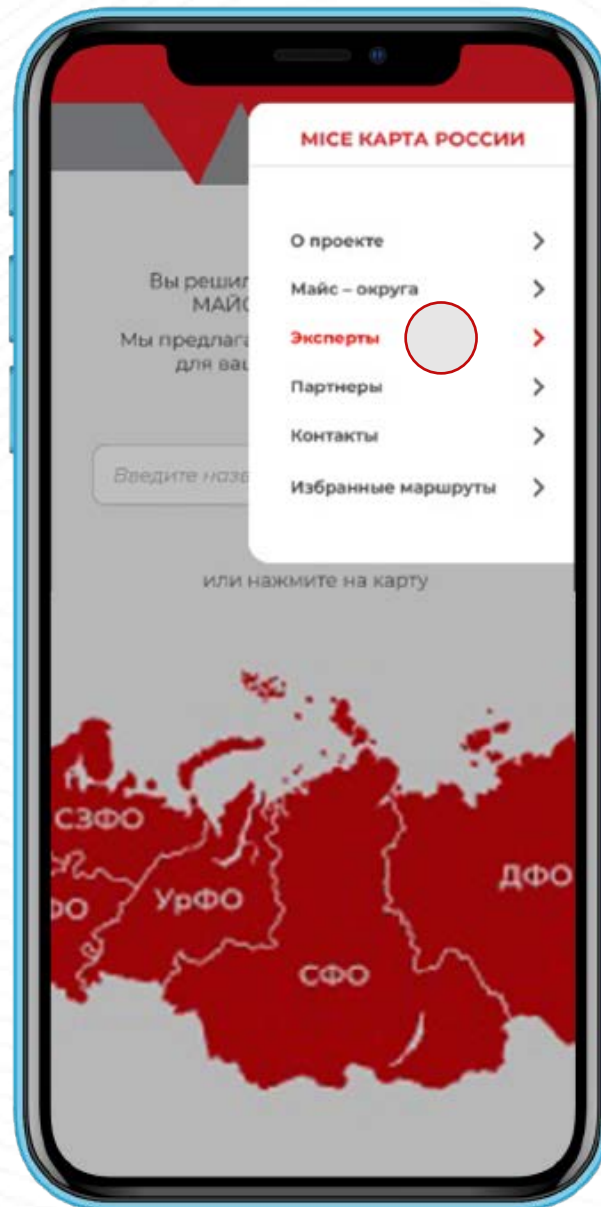


Мобильное приложение «MICE – карта России»

✓ Уникальные данные о **привлекательности региона и его возможностях**

✓ Профессиональная **экспертиза и рекомендации экспертов** – представителей корпораций, имеющих опыт работы в регионе

✓ **Конструктор программ** для составления индивидуальной программы мероприятия



✓ **Примеры тематических МАЙС-программ,** подобранные, ориентируясь на разные потребности потребителя : тимбилдинг, инсентив, тематический квест, культурно-познавательная активность, приключенческие маршруты, интерактивная игра

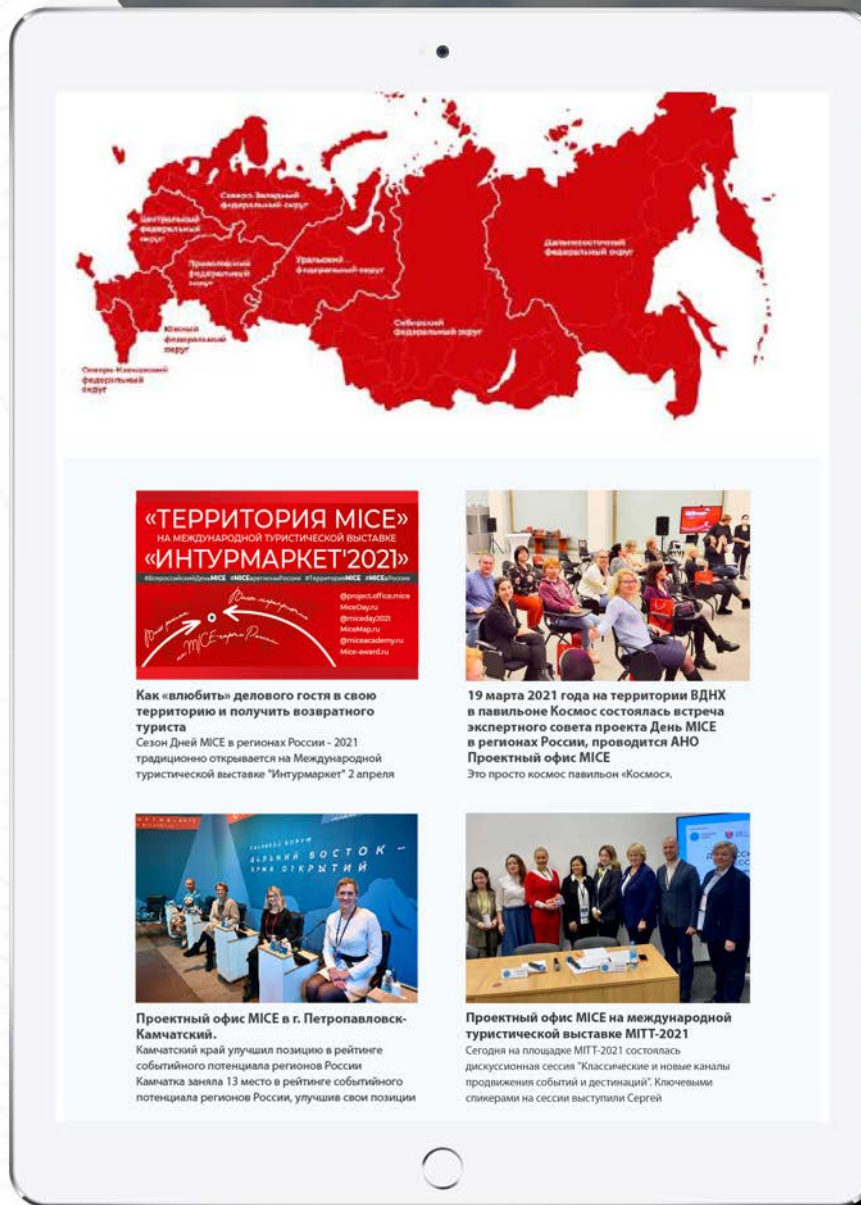
✓ **Характеристики объектов**

✓ **Аудиогиды с описанием**



Портал «МАИС – карта России»

- ✚ Личные кабинеты
- ✚ Видео-визитки регионов
- ✚ Бренды и легенды региона
- ✚ Рейтинг событийного потенциала
- ✚ Информация о МИСЕ-подрядчиках
- ✚ Фотоотчеты и видео трансляции крупных мероприятий отрасли
- ✚ Новостная лента
- ✚ Мега чат с пользователями





Структура страницы **региона**



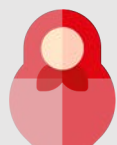
Гении и герои территории

Информация об известных личностях региона – гениях места и героических личностях



Вкусные истории – региональные легенды

Информация о гастрономических брендах региона - истории, мифы, легенды или поверья



Брендовый сувенир региона

Оригинальный сувенир от локальных производителей позволит создать послевкусиемероприятия, продлить эмоции впечатления от новых мест и новых знакомств



Идеи и сюжеты ваших мероприятий:

Топ-5 MUST SEE региона - главные «магниты» и «фишки», позволяющие создать уникальную программу мероприятия



Экспертное мнение

Рекомендации, оценки, отзывы представителей корпораций, агентств, имеющих опыт работы в регионе (экспертный совет АНО «Проектный офис MICE»)



Другой ракурс

Авторские фото и видео (партнерство блогерским сообществом Travel-Russia)



Структура страницы **региона**



Рейтинг событийного потенциала регионов (партнерство с НКБ/ВНИЦR&C)



Средства размещения региона: общее количество, номерной фонд, наличие сетей, ссылки на тур.портал региона



Логистическая доступность: количество направлений полетов, статус аэропорта, данные о пассажиропотоке, время в пути до крупных транспортных хабов, данные о ретро поездах и т.п., *ссылки на сайты*



Цифры: уникальные данные о регионе, которые повышают интерес (пример: 57 % спа-отелей России находятся в Республике Алтай)



MICE-площадки: конгресс-центры, современная и оригинальная инфраструктура, спортивные сооружения, *ссылка на сайт MICE-возможностей региона*



Символы региона: знаковые объекты, туристические бренды, уникальные факты, ссылки на тематические сайты с описанием и подробностями



Основные потребители продукта



Заказчики
MICE мероприятий



Представители федеральных
и региональных институтов
развития



Профессиональные
организаторы мероприятий
-PCO, туроператоры и агентства
DMC, крупнейшие российские и
зарубежные MICE- и
Event-агентства



Поставщики
оборудования и услуг



Поставщики
креативных услуг



Объекты туристской
инфраструктуры



Органы
исполнительной
власти регионов РФ



Начните продвигать **свой регион** в электронном ресурсе «**МАЙС-карта России**» уже сегодня!

Что для этого нужно:

- 1 Базовая информация о регионе
- 2 Ключевое фото, видео-визитка
- 3 Ключевые цифры, интересные факты
- 4 Идеи и сюжеты для мероприятий – «фишки» и «магниты» региона
- 5 Уникальная информация, базовые символы, известные личности
- 6 Информация об оригинальной сувенирной продукции
- 7 Информация о гастрономических брендах региона
- 8 Хэштеги и ссылки на информационные порталы

МІСЕ ПЛОЩАДКИ

40+



общее число площадок

10 конгресс-центров

15 конгресс-отелей

20 альтернативных площадок

ПОДРОБНЕЕ

ЛОГИСТИЧЕСКАЯ ДОСТУПНОСТЬ

100+

направлений



20

ежедневных рейсов в Москву

0 субсидированных

57%

спа-отелей России находятся в Республике Алтай



Структура Личного кабинета

Раздел 2 из 9

КЛЮЧЕВЫЕ ЦИФРЫ ПО MICE ПЛОЩАДКАМ РЕГИОНА

Если у Вас возникнут вопросы при заполнении - пишите, пожалуйста, на адрес: v.novikov@concordgroup.ru

Общее количество (в формате 50+/ 150+)

Краткий ответ

Количество выставочных и конгресс-центров

Краткий ответ

Количество площадок в отелях и гостиничных комплексах категории 3 звезды

Краткий ответ

Количество площадок в отелях и гостиничных комплексах категории 4 звезды

Краткий ответ

Раздел 3 из 9

КЛЮЧЕВЫЕ ЦИФРЫ ПО СРЕДСТВАМ РАЗМЕЩЕНИЯ РЕГИОНА

Если у Вас возникнут вопросы при заполнении - пишите, пожалуйста, на адрес: v.novikov@concordgroup.ru

Общее количество отелей и гостиничных комплексов

Краткий ответ

Общий номерной фонд

Краткий ответ

Наличие сетевых отелей: количество, наименование

Развернутый ответ

Дополнительные уникальные/интересные цифры и факты (в регионе имеется самый большой/ маленький отель, исторический отель и т.п.)

Развернутый ответ



Спасибо за
просмотр



miceday.ru
mice-award.ru
micemap.ru



[@project.office.MICE](https://www.facebook.com/project.office.MICE)
[@miceday2021](https://www.facebook.com/miceday2021)
[@miceacademy](https://www.facebook.com/miceacademy)

[# MICEкартаРоссии](#)

[# micemap](#)

[# деньMICE2021](#)

[# miceday2021](#)

[# miceaward2021](#)

[# MICEвРоссии](#)